



Plan Retorno Seguro a Clases Presenciales

Octubre 2020

Indicaciones desde el
MINEDUC
para el retorno a clases
presenciales...

I. Seguridad

Autorización para la reapertura de escuelas



Para establecimientos en comunas en Fase 3, la autorización de reapertura debe ser aprobada por el **Ministerio de Educación y el Ministerio de Salud**.

Para establecimientos en comunas en Fase 4, el Ministerio de Salud señaló que, dado el cumplimiento de las condiciones sanitarias, los establecimientos pueden funcionar, **por lo que en estos casos solo es necesaria la autorización del Ministerio de Educación**.

Todos los establecimientos deberán cumplir con la normativa, instrucciones y protocolos emitidos por el Ministerio de Salud y el Ministerio de Educación, con el objeto de asegurar las condiciones sanitarias dentro de los establecimientos educacionales.



PLAN ABRIR LAS ESCUELAS PASO A PASO



Seguro



Cumpliendo medidas sanitarias y protocolos definidos en conjunto con el Ministerio de Salud.

Voluntario



Los establecimientos **podrán evaluar si deciden abrir** cuando estén las condiciones sanitarias.

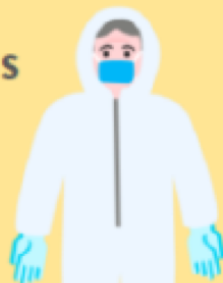
Si el establecimiento de un estudiante abre, **sus apoderados podrán decidir si se reincorpora o no.**

Gradual



El regreso de los estudiantes se realizará de manera gradual, propiciando el retorno de los 3eros y 4tos medios

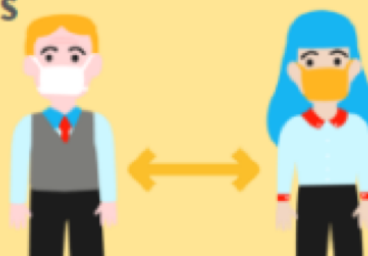
Sanitización de establecimientos cada 24 horas



Uso obligatorio de mascarillas en espacios cerrados



Asegurar el distanciamiento de al menos 1 metro en baños, salas de clases y espacios comunes, evitando también las conglomeraciones



Eliminar los saludos con contacto físico



Implementar horarios diferidos de entrada, salida y recreos

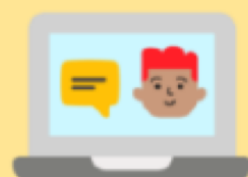


Resumen medidas sanitarias y organización de la jornada

Ventilar salas de clases y espacios comunes



Evitar reuniones presenciales de apoderados



Implementar rutinas de lavado de manos frecuente y disponer de soluciones de alcohol gel en las salas y pasillos



Realización de clases de educación física en lugares ventilados



Apoderados deberán controlar la temperatura y síntomas respiratorios de estudiantes diariamente



Demarcar la distancia en los lugares de espera



Informar a la comunidad educativa respecto de los protocolos y siempre mantener una comunicación efectiva



Estar en constante revisión del cumplimiento de los protocolos



Para conocer detalles de las orientaciones y protocolos ingresa a

mineduc.cl

Los pasos que deben seguir las escuelas para realizar un retorno seguro, voluntario y gradual son:

1

Condiciones sanitarias



El establecimiento se debe encontrar en una región o comuna en Fase 4 o 5 de desconfiamento.

2

Protocolos Mineduc y Minsal



Mineduc entregará:

- Protocolo de limpieza y desinfección
- Protocolo de medidas sanitarias

3

Kit sanitario



Mineduc junto a la JUNAEB entregará un kit inicial de Cuidado Sanitario que incluye:

- Mascarillas reutilizables
- Jabón líquido
- Alcohol gel
- Termómetros
- Escudo Facial
- Set de limpieza

4

Medidas establecimiento



Definir las medidas de organización y funcionamiento del establecimiento.

5

Comunidad educativa



Compartir con la comunidad educativa las medidas de organización y los protocolos del establecimiento.

6

Inducción



Realizar inducción a docentes y asistentes de la educación en medidas sanitarias.

7

Oficializar el plan



Entregar el Plan de reapertura a la Seremias.



Medidas a implementar en el Colegio San Ignacio

ANTECEDENTES

Desde que comenzamos el proceso formativo remoto, hemos estado permanentemente evaluando la situación del entorno y las políticas públicas respecto a la pandemia, para preparar un retorno en el momento oportuno y con las condiciones de seguridad necesarias.

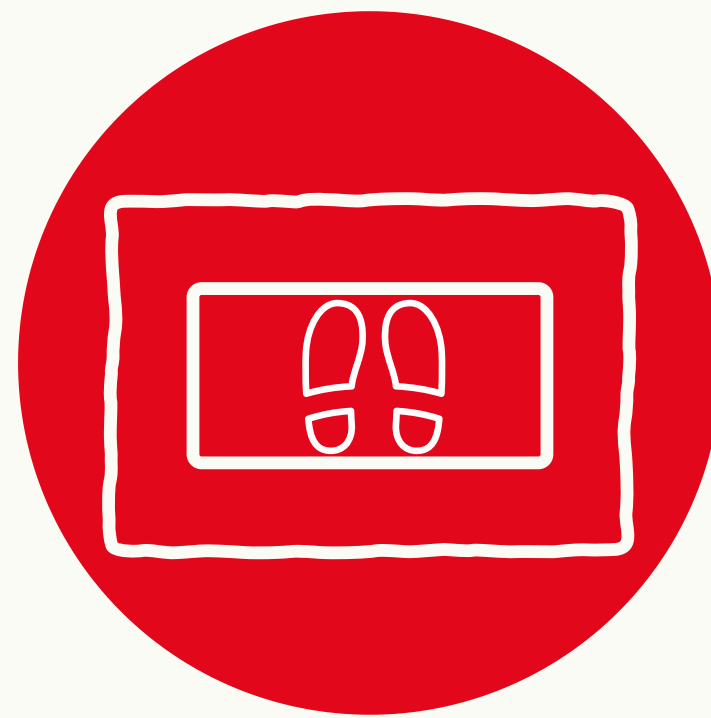
Para desarrollar este proceso además del Equipo Directivo, se creó una comisión con colaboradores del colegio, que participan en distintos estamentos, para proyectar juntos las características necesarias del retorno. Así se han ido definiendo y trabajando los temas necesarios para preparar el retorno en el momento que se den las condiciones.

"PREPARAR UN RETORNO EN EL MOMENTO OPORTUNO Y CON LAS CONDICIONES DE SEGURIDAD NECESARIAS".

PRINCIPALES MEDIDAS



Se sanitizará el
Colegio diariamente.

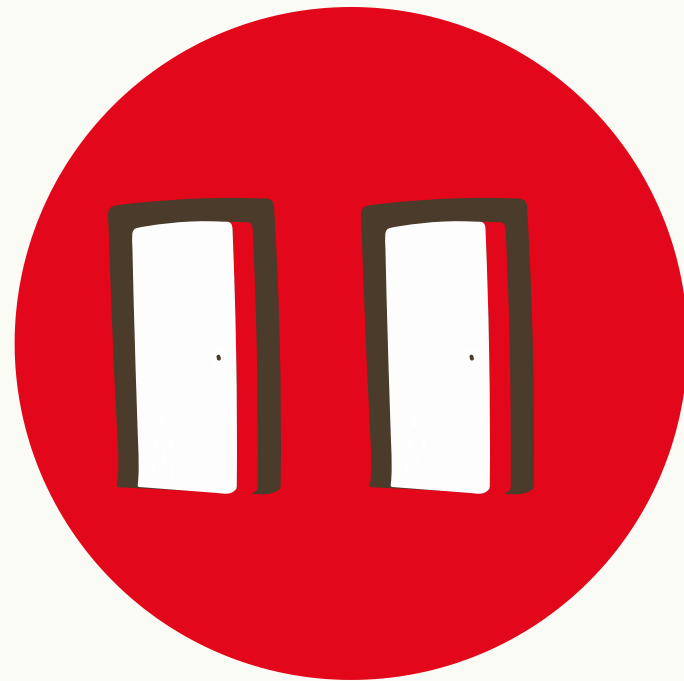


Uso de limpiapiés
higienizados en cada
ingreso al colegio



Se higienizarán las
salas de clases
durante los recreos.

PRINCIPALES MEDIDAS



Ingreso diferenciado
a clases para evitar
aglomeraciones



Demarcación de
espacios



Horario reducido de
clases

PRINCIPALES MEDIDAS



Clases con mitades de curso.



No habrá servicio de alimentación.

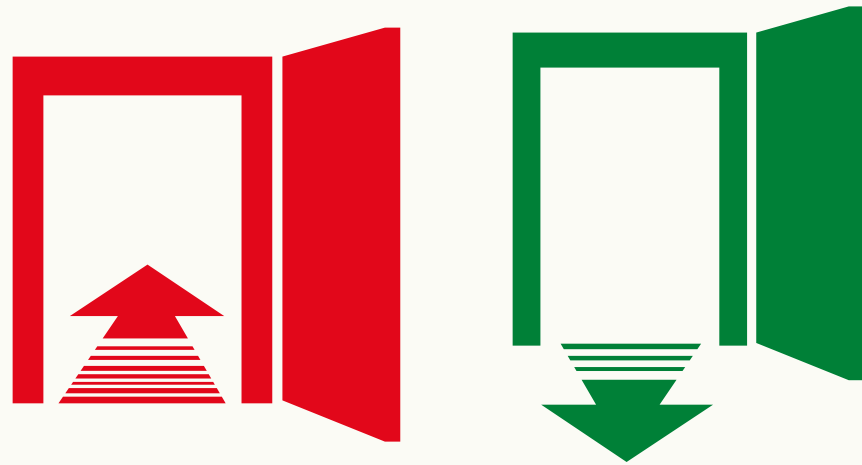


Sala de Primerios
Auxilios preparada para
acoger las necesidades de
salud.



Espacio separado y seguro
para las personas que
manifiesten sintomas de
posible Covid-19 al interior
del establecimiento.

Al llegar al Colegio...



Entrada y salida
diferenciadas en el
Colegio.



Uso obligatorio y
permanente de
mascarilla.

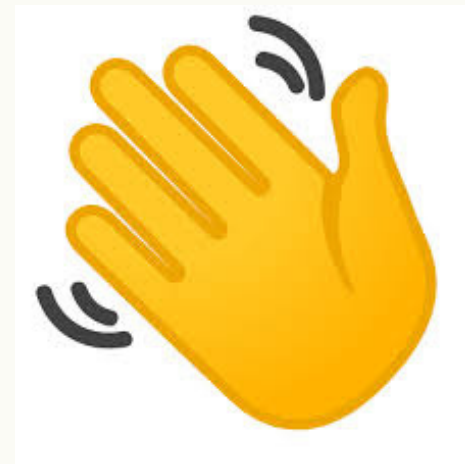


Control de
temperatura a
todos los
estudiantes y
colaboradores.

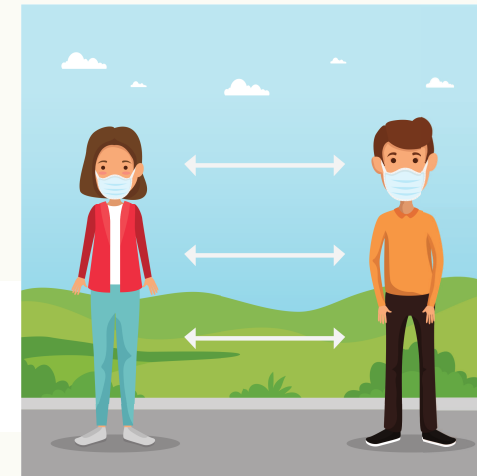
En el Colegio...



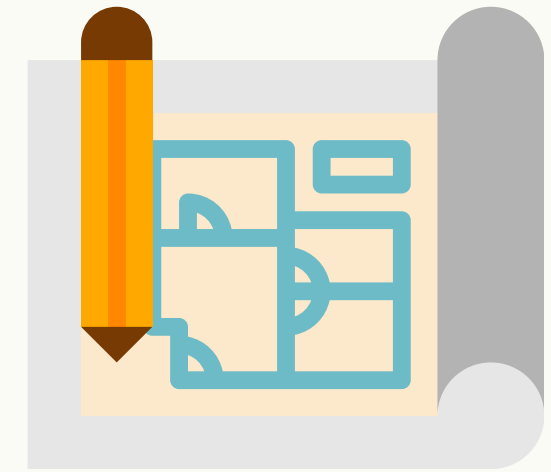
Lavado frecuente
de manos.



Saludos a la
distancia, sin besos
o abrazos.



Mantener
distanciamiento
social entre todos.



Demarcación de
patios para los distintos
niveles educativos.

Diagnóstico...



Colaboradores

Se realizará un diagnóstico a todos los colaboradores, para tener los antecedentes de salud que puedan afectar de alguna manera su retorno a las funciones.



Familias

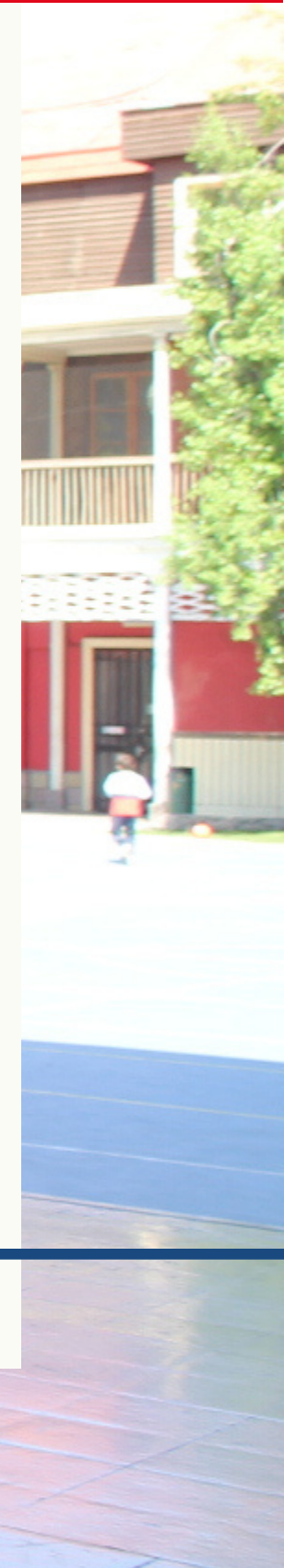
Se realizará una encuesta a las familias para tener los antecedentes de salud de cada uno de los estudiantes.

ls.



Preparación Inmediata para el Ingreso

Se deberá tener una marcha blanca con los colaboradores, previo al ingreso de estudiantes, para capacitarlos en torno al uso de espacios, formas de relación y manejo de situaciones en las actuales condiciones.



FORTALECIMIENTO DE LA COMUNICACIÓN

- Tendremos infografías para compartir por redes sociales y también impresas para instalar en distintos espacios del colegio.
- Tendremos planos del colegio con las demarcaciones de ingresos, salidas y circulaciones.

EN LO PEDAGÓGICO

- Mantendremos el modo virtual hasta fin de año, integrándolo cuando se permita el sistema presencial.
- Las clases presenciales serán optativas para las familias. Si opta por no asistir, podrán seguir las clases en forma virtual.
- Las clases presenciales serán por mitades, si regresan más de 12 alumnos en un curso. Si regresan menos de 12 estudiantes, las clases podrá ser con todos juntos.
- Se asistirá en forma alternada si el curso se requiere dividir y se respetará el distanciamiento necesario.
- Retornarán en primer lugar los IV° medios, luego los III° medios y luego los demás cursos.



SISTEMA DE CLASES PRESENCIALES

Semanas alternadas:

Semana A y Semana B.

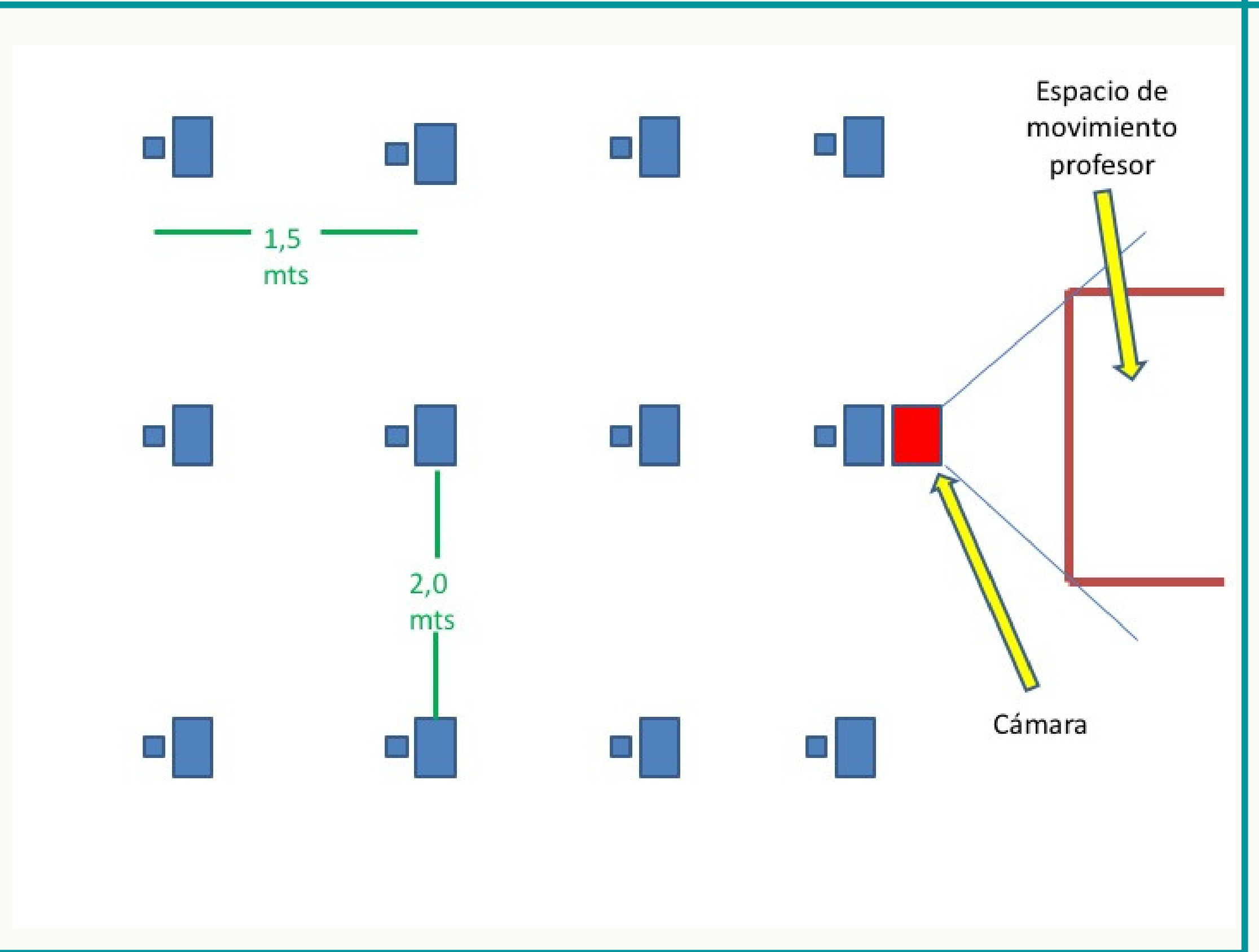
(si asisten más de 12 alumnos por curso)

		Lunes	Martes	Miércoles	Jueves	Viernes
Semana	1	A	A	A	A	A
	2	B	B	B	B	B

- Las clases serán sólo en las mañanas, de no más de 40 minutos cada módulo.
- Habrá recreos diferenciados para evitar aglomeraciones en los patios.
- Las salas tendrán dispuesto un sistema para transmisión en vivo para los alumnos que estén en sus casas. El link de la clase estará en el classroom.

DISTRIBUCIÓN DE LAS SALAS

SALA ACONDICIONADA PARA
TRANSMISIÓN EN VIVO.



Contención Emocional

- Se tendrá preparado un plan de contención sociemocional para trabajar con todos los estudiantes que estén presentes en el colegio.